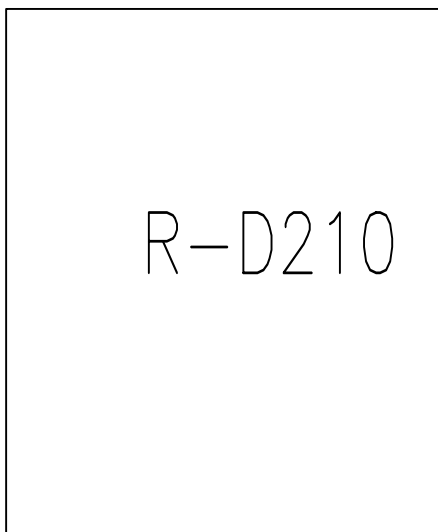


## Rozvaděč R-D210



Zapuštěný rozvaděč RZB-Z-6S144

Krytí: IP30/20

Rozměry: 1092x572x143mm

Přívod: horem

Vývody: vrchem/spodem

$I_n = 63A$ ,  $I_{ks} = 10kA$

### Základní údaje:


Napěťová soustava : 3+NPE, AC 50Hz, 230/400V, TN-C-S

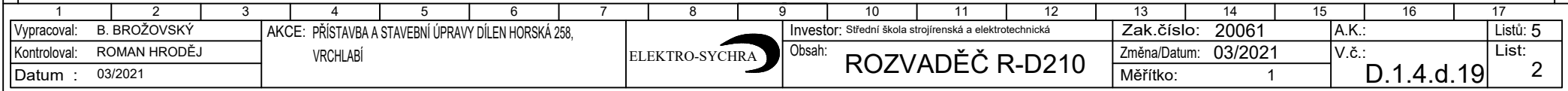
Ochranná opatření :

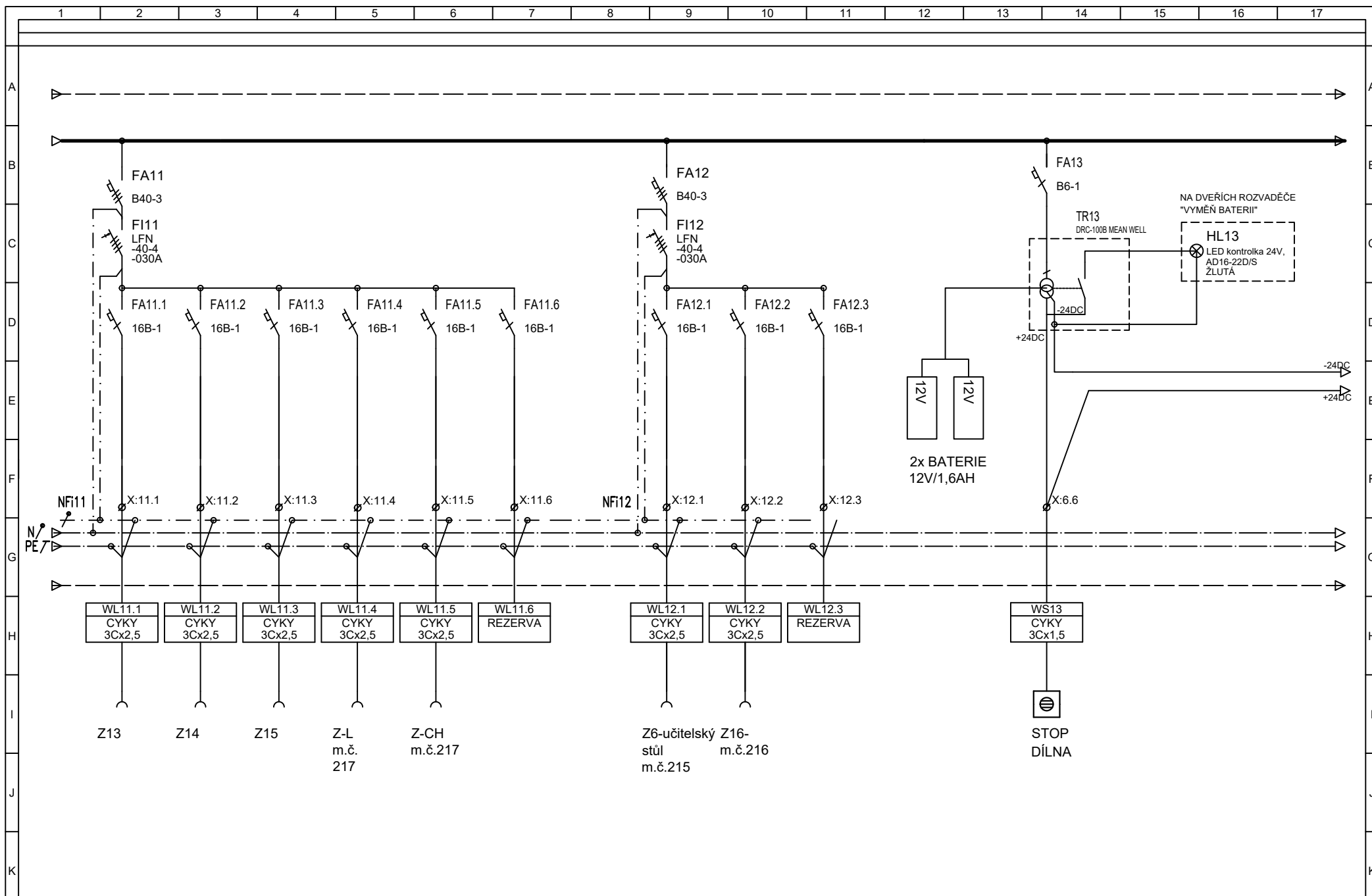
Základní ochrana - izolací živých částí a krytím

Ochrana při poruše - ochranným pospojováním a automatickým odpojením od zdroje

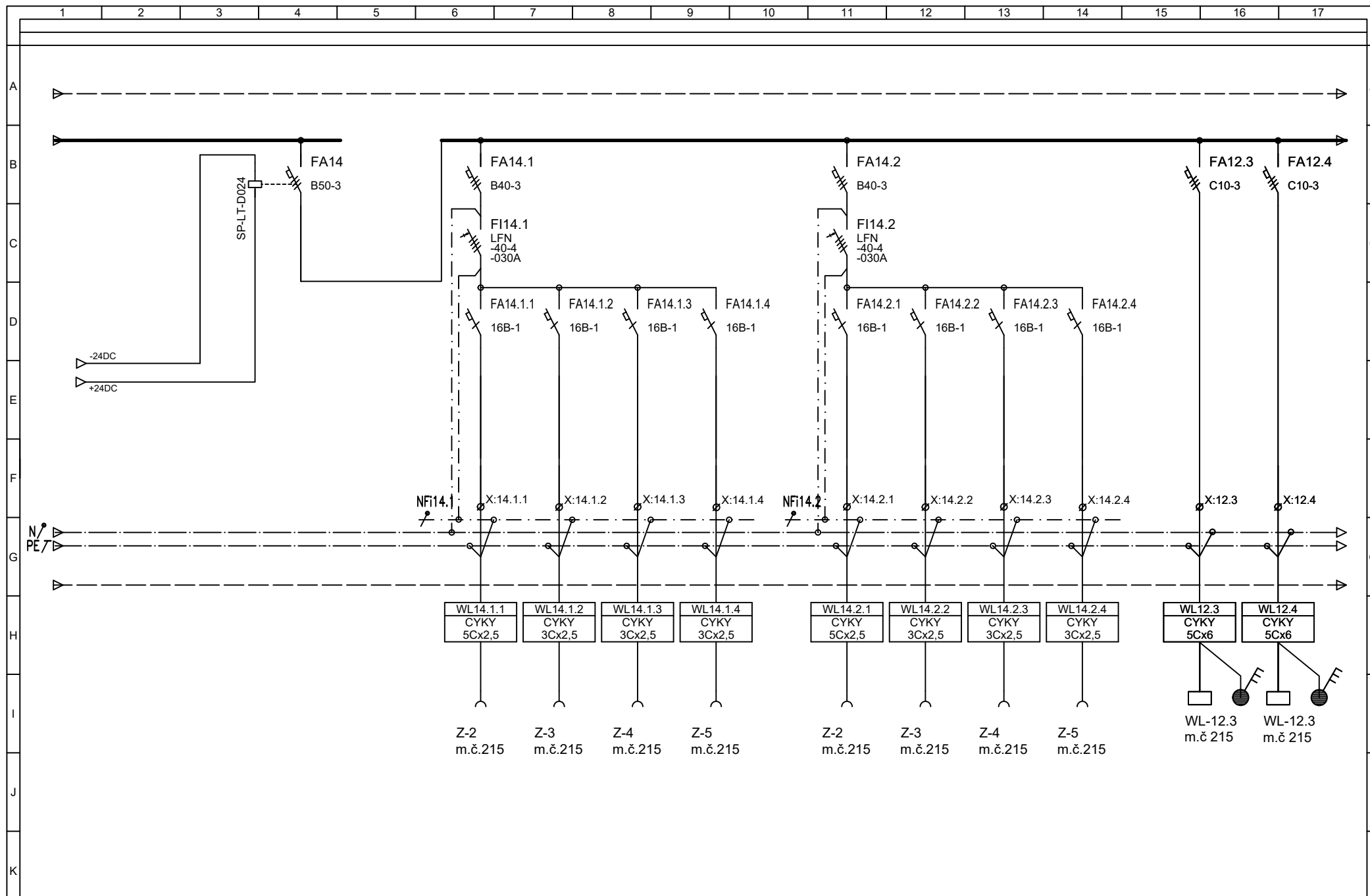
Zvýšená ochrana- proudovým chráničem 30mA

Architektonické řešení :	Ing. Oldřich Barvůf, Ing. Marek Pavlíček	<div><div>IRBOS s.r.o. Čestlice 115 Kostelec nad Orlicí 517 41 www.irbos.cz</div><div><p>IRBOS STAVBY · INŽENÝRING</p></div></div>	
Hlavní inženýr projektu :	Ing. Radek Myšák		
Zodpovědný projektant :	Ing. Petr Šedaj		
Projektant :	Bohumil Brožovský		
Kraj :	Královéhradecký		
M.Ú. :	Vrchlabí		
Stavebník :	Střední škola strojírenská a elektrotechnická, Kumburská 846, 50901 Nová Paka Královéhradecký kraj, Pivovarské náměstí 1245/2, 50003 Hradec Králové		
Stavba :	<b>PŘÍSTAVBA A STAVEBNÍ ÚPRAVY DÍLEN HORSKÁ 258, VRCHLABÍ</b> st.p.č. 292, p.p.č. 482/4 a 482/5 (p.p.č. 2130/13 - přípojka kanalizace) katastrální území Hořejší Vrchlabí [786349]		
		Autorizace:	
		Číslo zakázky :	20/06/0622
		Stupeň PD :	DPS
		Datum :	03/2021
		Měřítko :	1:100
		Formát :	A2
Číslo paré :		Číslo výkresu :	
Název výkresu :	ROZVADĚČ R-D210		D.1.4.d.19





Vypracoval: B. BROŽOVSKÝ	AKCE: PŘÍSTAVBA A STAVEBNÍ ÚPRAVY DÍLEN HORSKÁ 258,	ELEKTRO-SYCHRA	Investor: Střední škola strojírenská a elektrotechnická	Zak. číslo: 20061	A.K.:	Listů: 5
Kontroloval: ROMAN HRODĚJ	VRCHLABÍ		Obsah: ROZVADĚČ R-D210	Změna/Datum: 03/2021	V.č.:	List: 3
Datum : 03/2021				Měřítko: 1	D.1.4.d.19	



Vypracoval: B. BROŽOVSKÝ

Kontroloval: ROMAN HRODĚJ

Datum : 03/2021

AKCE: PŘÍSTAVBA A STAVEBNÍ ÚPRAVY DÍLEN HORSKÁ 258,  
VRCHLABÍ

ELEKTRO-SYCHRA

Investor: Střední škola strojírenská a elektrotechnická

Obsah:

ROZVADĚČ R-D210

Zak.číslo: 20061

Změna/Datum: 03/2021

Měřítka: 1

A.K.:

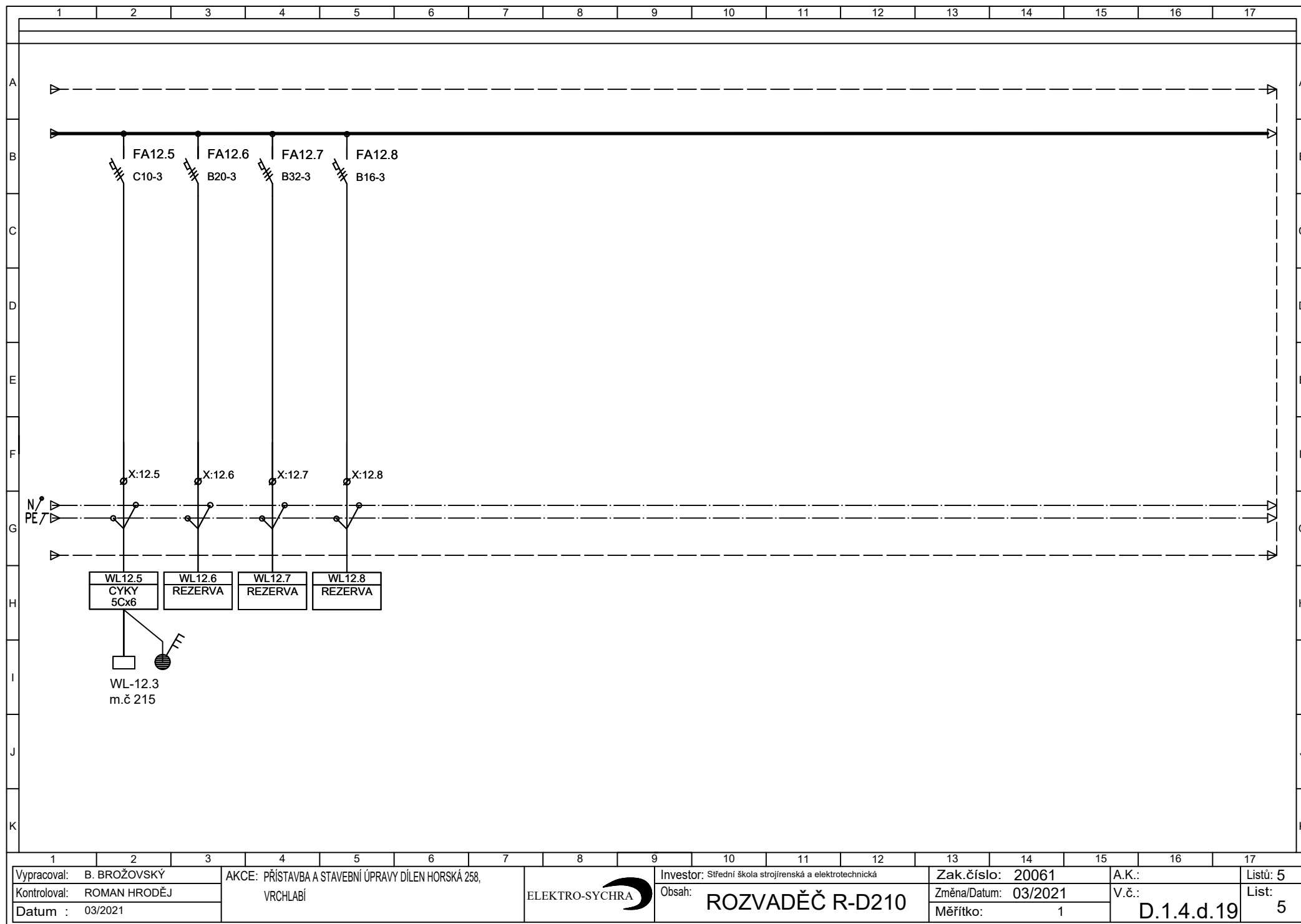
V.č.:

D.1.4.d.19

Listů: 5

List:

4



Vypracoval: B. BROŽOVSKÝ  
 Kontroloval: ROMAN HRODĚJ  
 Datum : 03/2021

AKCE: PŘÍSTAVBA A STAVEBNÍ ÚPRAVY DÍLEN HORSKÁ 258,  
 VRCHLABÍ

ELEKTRO-SYCHRA

Investor: Střední škola strojírenská a elektrotechnická  
 Obsah: ROZVADĚČ R-D210

Zak.číslo: 20061  
 Změna/Datum: 03/2021  
 Měřítko: 1

A.K.:  
 V.č.:  
 D.1.4.d.19

Listů: 5  
 List: 5